

Sistema de Logística de los Combustibles (SISTLOG)

Sistema informático (software) dedicado a automatizar los procesos de logística de los combustibles a nivel de país, incluido la optimización del plan de importación y cabotaje marítimo de la flota de buques de CUPET. A través del análisis de mapas, pantallas de abastecimiento y demanda de depósitos, indicadores pki, etc., se tiene una visión íntegra del escenario logístico en cada momento y ante afectaciones en la cadena logística es posible realizar una toma de decisiones coherente y eficaz.

Desarrollado a partir de la informatización de todos los flujos de información que arriban al Despacho Nacional y a los Despachos Territoriales de CUPET, incluyendo los elementos siguientes:

- Inventarios actualizados de cada producto y capacidades disponibles en los depósitos y terminales de CUPET.
- Nivel de abastecimiento de los principales clientes por territorio.
- Valores reales y estimados de ventas y de planificación de entregas por territorios y grupos de clientes.
- Ubicación en tiempo útil de los principales medios de transporte, capacidades y volúmenes que transportan por producto.
-

Información relevante para la logística y ubicación de las principales instalaciones de almacenamiento, recepción y entrega de combustibles, así como de los medios de transporte.

- Capacidades, planes de producción y valores reales de las instalaciones de producción de crudo y gas.
- Capacidades, planes de producción, niveles de consumo de crudo y valores reales de las refinerías de petróleo por cada derivado.
- Incidencias y alarmas relevantes para la logística.
- Planificación de la distribución y consumo de los combustibles y de los principales movimientos de productos.

SISLOG, cuenta además con un componente de representación geográfica (GIS) que permitirá ubicar cualquier instalación o medio de transporte en un mapa digital, visualizando al mismo tiempo toda la información relevante sobre su carga, destino y movimiento.

Ante la presencia de un cambio en la planificación logística, ya sea por un incremento no previsto de la demanda, retraso en un arribo o rotura de un medio de transporte, el sistema permite analizar varios escenarios para probar alternativas de solución, mostrando el impacto de cada una ellas sobre el abastecimiento a los clientes finales y sobre los costos logísticos de la organización.

Como resultado final se tiene un conjunto de herramientas y sistemas informáticos que funcionan de forma coordinada facilitando la planificación, análisis y control de los procesos logísticos; así como una toma de decisiones más efectiva. Cuenta además con un componente de representación geográfica (GIS) que permitirá ubicar cualquier instalación o medio de transporte en un mapa digital, visualizando al mismo tiempo toda la información relevante sobre su carga, destino y movimiento.

Ante la presencia de un cambio en la planificación logística, ya sea por un incremento no previsto de la demanda, retraso en un arribo o rotura de un medio de transporte, el sistema permite analizar varios escenarios para probar alternativas de solución, mostrando el impacto de cada una ellas sobre el abastecimiento a los clientes finales y sobre los costos logísticos de la organización. Como resultado final se tiene un conjunto de herramientas y sistemas informáticos que funcionan de forma coordinada facilitando la planificación, análisis y control de los procesos logísticos; así como una toma de decisiones más efectiva.

El SISTLOG es un sistema de grandes dimensiones y de alta complejidad por la cantidad de información que abarca y por la cantidad de entidades de CUPET y de otras instituciones que deben aportar información. Entre las entidades que participan se encuentran las siguientes:

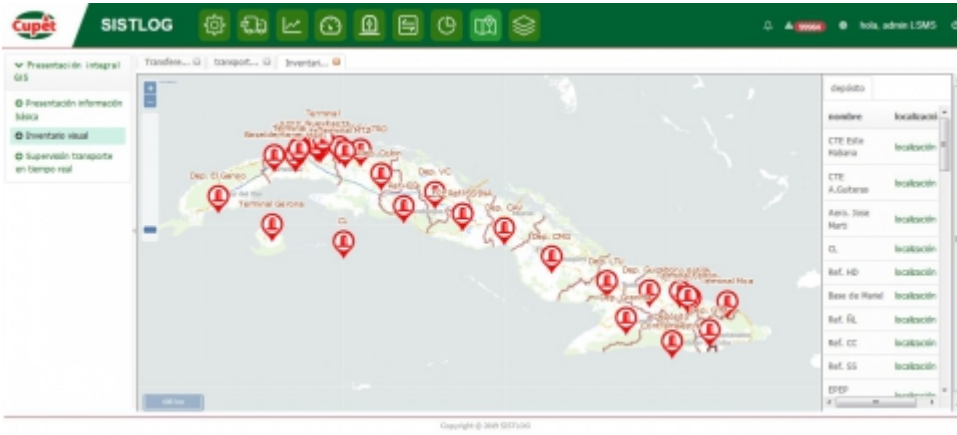
Por CUPET:

- Despacho Nacional
- Despachos Territoriales
- Empresas de Producción de Petróleo y Gas
- Refinerías, incluyendo CUVENPETROL.
- Empresas Comercializadoras
- EMCOR (empresa de transporte por Ductos)
- TRANSCUPET
- EGL (Gas Licuado)
- EGM (Gas Manufacturado)

Externas a CUPET:

- Armadores (Información sobre la ubicación de los buques)
- Ferrocarriles (ubicación de los trenes que transportan combustible)
- MITRANS (ubicación de los transportes terrestres por MovilWeb)
- UNE (cobertura de termoeléctricas y Grupos Electrógenos)
- CUPET – CIMEX (cobertura en Servicentros)
- Otros grandes clientes (Cemento, Níquel y otras industrias)

En todos los casos se establecieron formatos y procedimientos para el intercambio seguro de información, conciliación de nomencladores y otros detalles para que la información fuera utilizable. Para lograr la automatización de estos flujos de información se desarrollaron interfaces de comunicación con varios sistemas en explotación dentro de CUPET y en otras organizaciones cubanas e internacionales.



URL: <https://tecnomatica.cupet.cu/es/productos/sistema-de-logistica-de-los-combustibles-sistlog>